

# Maf

uestra de arte flamenco



Lepe

del 27 de febrero al 2 de marzo / 2008



Ayuntamiento de  
**Lepe**  
Área de Educación, Cultura y Festivos

# PROGRAMACIÓN MAF´08

## VIERNES, 22 DE FEBRERO

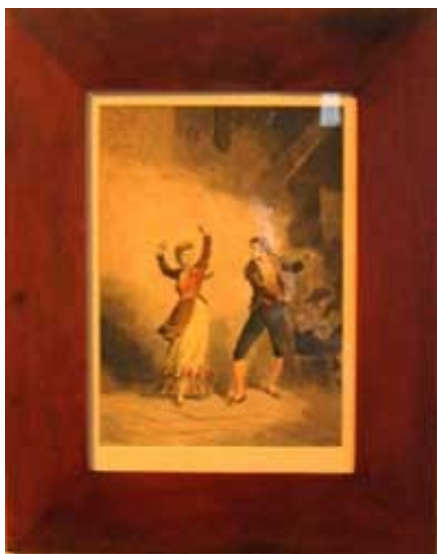
VIERNES, 22 DE FEBRERO, 22,00 HORAS, TEATRO MUNICIPAL.- **FESTIVAL FLAMENCO "CIUDAD DE LEPE"**

MAYTE MARTÍN/cante, ANTONIO EL PIPA/baile, MARINA HEREDIA/cante

## SÁBADO, 23 DE FEBRERO

SÁBADO, 23 DE FEBRERO, 22,00 HORAS, TEATRO MUNICIPAL.- **FESTIVAL FLAMENCO "CIUDAD DE LEPE"**

JOSÉ MERCÉ/cante, ROCÍO MOLINA/baile, JOSÉ DE MARÍA/cante



Comunidad de Madrid.

## DEL 27 DE FEBRERO AL 2 DE MARZO

DURANTE TODO EL DÍA, SALA DE EXPOSICIONES DEL TEATRO MUNICIPAL.- **EXPOSICIÓN "LOS ROMÁNTICOS Y EL FLAMENCO"** DE ÁNGEL LACALLE

### **EL AUTOR**

Ángel Lacalle se inicia en el flamenco a través de las llamadas cumbres flamencas madrileñas.

En 1993 funda la tertulia Romanceros, organizando cientos de recitales en la

Se interesa especialmente en el estudio de la vieja discografía de pizarra y en los grabados de escenas flamencas de época, atesorando una importante colección sonora y gráfica de los siglos XIX y XX.

### **LA EXPOSICIÓN**

Para conocer la historia del flamenco y sus velados orígenes, es imprescindible recurrir a los escritores románticos europeos, que en el siglo XIX viajaron por nuestro país en busca de exotismo y aventura. Ellos fueron los adelantados en relatar los ambientes en que se desarrolló lo que hoy llamamos con júbilo "flamenco". Las asombrosas imágenes que nos dejaron describen con enorme exactitud algunos aspectos de arranque de los primeros cantos, de los instrumentos que cortejaban su danza y del contexto social que incitaba su atención.

## **MIÉRCOLES, 27 DE FEBRERO**

**MIÉRCOLES, 27 DE FEBRERO, 19,00 HORAS, MAF MUESTRA.-  
INAUGURACIÓN OFICIAL DE LA MUESTRA A CARGO DE PASIÓN  
VEGA**

**MIÉRCOLES, 27 DE FEBRERO, 20,00 HORAS,  
MAF MUESTRA.- ENTREGA DEL PREMIO  
MAF A PASIÓN VEGA** por su trayectoria artística y su aportación al mundo del flamenco colaborando con jóvenes flamencos como Rocío Molina y Miguel Poveda. Por ser considerada como una de las mejores voces de nuestro país, lo que le ha llevado a colaborar con artistas de gran relevancia a nivel mundial como Leonard Cohen, José Carreras, etc, deleitándonos siempre con un sugerente mestizaje musical sin perder en ningún momento de vista ni sus orígenes ni su identidad andaluza.



Ana María Alias Vega fue bautizada artísticamente como Pasión Vega por el creativo onubense Pedro Pérez Flores. Ya en sus primeros años de profesión, todavía con una apariencia juvenil ya parecía que su voz brotara de otra garganta más experimentada, apuntando en su forma de cantar a una futura gran intérprete de la canción.

En 1994 y también en Málaga se alza con el primer premio en el X Certamen de Malagueñas de Fiesta de la ciudad cantando *Sueño Malagueño* que le escribiera Miguel Pérez, grabación editada en formato casete junto a los demás temas finalistas del concurso por el Excmo. Ayuntamiento de Málaga y el Canal Málaga Televisión. Poco después gana el concurso televisivo *Pasa la vida* de TVE para jóvenes valores, presentado por María Teresa Campos, interpretando la copla *Romance de la otra*.

Por su ascendencia andaluza sus primeras influencias musicales se centran en torno a la copla clásica, que Pasión Vega ha recreado sin concesiones a los tópicos, la malagueña bebe de la tradición, de la que se considera deudora en cuanto a influencias musicales y es maestra en su elegante interpretación del género, Pasión Vega declara que la copla clásica forma parte de su poso personal y de su memoria sentimental y que siempre anda acariciándola.

Pasión Vega es aficionada al flamenco, al que respeta profundamente, muestra de su interés en el género es su reciente colaboración con el espectáculo *El eterno retorno* de la

joven bailaora Rocío Molina, en el Festival *Málaga en flamenco* de 2005 y en varios espectáculos de la bailaora a lo largo de 2006.

**MIÉRCOLES, 21 DE FEBRERO, 21,00 HORAS, MAF PASARELA, ENTRADA: 3 EUROS.- MODA FLAMENCA**

**Diseñadora: María José Medina**

**Modelo invitada: Elisabeth Reyes. Miss España 2006**

**Colección: MARÍA**

### **JUEVES, 28 DE FEBRERO**

**JUEVES, 28 DE FEBRERO, 11,00 HORAS, MAF MUESTRA.- APERTURA DE LA MUESTRA**

**JUEVES, 28 DE FEBRERO, 13,00 HORAS, MAF MUESTRA.- VISITA DE ELSA RÍOS por gentileza de Espectáculos Doble A**

**JUEVES, 28 DE FEBRERO, DE 14,00 A 16,00 HORAS, MAF MUESTRA.- TAPA +CERVEZA/REFRESCO: 2 EUROS**

**JUEVES, 28 DE FEBRERO, 16,00 HORAS, MAF MUESTRA.- VISITA DE HELEN LINDES. MISS ESPAÑA 2000**

**JUEVES, 28 DE FEBRERO, 17,00 HORAS, MAF PASARELA, ENTRADA: 3 EUROS.- MODA FLAMENCA**

**Diseñadora: Patricia Aguaded**

**Modelo invitada: Helen Lindes. Miss España 2000**

**Colección: ENTREPINARES**

**JUEVES, 28 DE FEBRERO, 19,00 HORAS, MAF PASARELA, ENTRADA: 3 EUROS.- MODA FLAMENCA**

**Diseñadora: Carmen Vega**

**Modelo invitada: Helen Lindes. Miss España 2000**

**Colección: EL COLMAO DE LA PICONERA**

**JUEVES, 28 DE FEBRERO, 20,00 HORAS, MAF MUESTRA, ENTRADA GRATUITA.- CICLO JÓVENES FLAMENCOS: ACTUACIÓN DEL GRUPO AZALEA/cante**

**JUEVES, 28 DE FEBRERO, 21,00 HORAS, MAF PASARELA, ENTRADA:3 EUROS.- MODA FLAMENCA**

**Diseñadora: Pepa Carrasco**

**Modelo invitada: Helen Lindes. Miss España 2000**

**Colección: ARABESCO**

## **VIERNES, 29 DE FEBRERO**

VIERNES, 29 DE FEBRERO, 11,00 HORAS, MAF MUESTRA.- **APERTURA DE LA MUESTRA**

VIERNES, 29 DE FEBRERO, 13,00 HORAS, MAF MUESTRA.- **VISITA DE LOS MARISMEÑOS** por gentileza de Espectáculos Doble A

VIERNES, 29 DE FEBRERO, DE 14,00 A 16,00 HORAS, MAF MUESTRA.- **TAPA+CERVEZA/REFRESCO: 2 EUROS**

VIERNES, 29 DE FEBRERO, 19,00 HORAS, MAF MUESTRA.- **VISITA DE MARÍA JOSÉ SUÁREZ. MISS ESPAÑA 1997**

VIERNES, 29 DE FEBRERO, 20,00 HORAS, MAF MUESTRA, ENTRADA GRATUITA.- **CICLO JÓVENES FLAMENCOS: ACTUACIÓN DE LA CHOCOLATA/baile**

VIERNES, 29 DE FEBRERO, 21,00 HORAS, MAF PASARELA, ENTRADA: 3 EUROS.- **MODA FLAMENCA**  
Diseñador: **Santana Diseños**  
Modelo invitada: **María José Suárez. Miss España 1997**  
Colección: **GITANA**

## **SÁBADO, 1 DE MARZO**

SÁBADO, 1 DE MARZO, 11,00 HORAS, MAF MUESTRA.- **APERTURA DE LA MUESTRA**

SÁBADO, 1 DE MARZO, 12,00 HORAS, MAF EXPOSICIÓN.- **VISITA DE ANTONIO GONZÁLEZ, "EL RAYA", Y FELIPE CAMPUZANO.** Por gentileza de Catering Rodrigo Castellano

SÁBADO, 1 DE MARZO, DE 14,00 A 16,00 HORAS, MAF MUESTRA.- **TAPA +CERVEZA/REFRESCO: 2 EUROS**

SÁBADO, 1 DE MARZO, 17,00 HORAS, MAF MUESTRA.- **VISITA DE ESTEFANÍA LUYK. TOP MODEL INTERNACIONAL**

SÁBADO, 1 DE MARZO, 19,00 HORAS, MAF PASARELA, ENTRADA: 3 EUROS.- **MODA FLAMENCA**  
Diseñadota: **Mari Carmen Cruz-Al Son Moda Flamenca**  
Modelo invitada: **Estefanía Luyk. Top Model Internacional**

**Colección: AIRES DE VOLANTES**

SÁBADO, 1 DE MARZO, 20,00 HORAS, MAF MUESTRA, ENTRADA GRATUITA.- **CICLO JÓVENES FLAMENCOS: ACTUACIÓN DE "EL CALAHORRO"/cante**

SÁBADO, 1 DE MARZO, 21,00 HORAS, MAF PASARELA, ENTRADA: 3 EUROS.- **MODA FLAMENCA**  
Diseñadora: **Manuela Macías**  
Modelo invitada: **Estefanía Luyk. Top Model Internacional**  
Colección: **MANUELA CON ARTE**

### **DOMINGO, 2 DE MARZO**

DOMINGO, 2 DE MARZO, 11,00 HORAS, MAF MUESTRA.- **APERTURA DE LA MUESTRA**

DOMINGO, 2 DE MARZO, 13,00 HORAS, MAF MUESTRA.- **VISITA DE ROCÍO CORTÉS** por gentileza de Espectáculos Doble A

DOMINGO, 2 DE MARZO, DE 14,00 A 16,00 HORAS, MAF MUESTRA.- **TAPA +CERVEZA/REFRESCO: 2 EUROS**

DOMINGO, 2 DE MARZO, 17,00 HORAS, MAF PASARELA, ENTRADA:3 EUROS.- **MODA FLAMENCA**  
Diseñadora: **Arte y compás**  
Modelo invitada: **Natalia Zabala. Miss España 2007**  
Colección: **ARMONÍAS DE COLORES**

DOMINGO, 2 DE MARZO, 18,00 HORAS, MAF MUESTRA.- **VISITA DE NATALIA ZABALA. MISS ESPAÑA 2007**

DOMINGO, 2 DE MARZO, 19,00 HORAS, MAF PASARELA, ENTRADA:3 EUROS.- **MODA FLAMENCA**  
Diseñadora: **Sevillanía**  
Modelo invitada: **Natalia Zabala. Miss España 2007**  
Colección: **PROMESA**

DOMINGO, 2 DE MARZO, 20,00 HORAS, MAF MUESTRA, ENTRADA GRATUITA.- **JÓVENES FLAMENCOS: ACTUACIÓN DE LOLA PÉREZ/baile**

DOMINGO, 2 DE MARZO, 21,00 HORAS, MAF MUESTRA, ENTRADA GRATUITA.- **CLAUSURA DE LA II MUESTRA DE ARTE FLAMENCO**

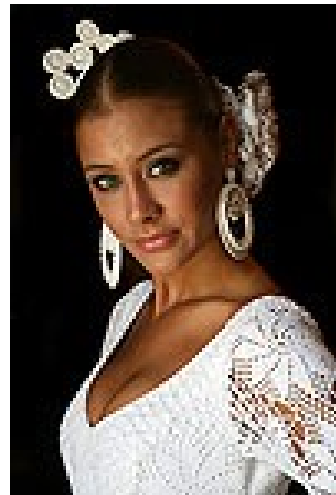
## **MODELOS INVITADAS**

### **ELISABETH REYES. MISS ESPAÑA 2006**

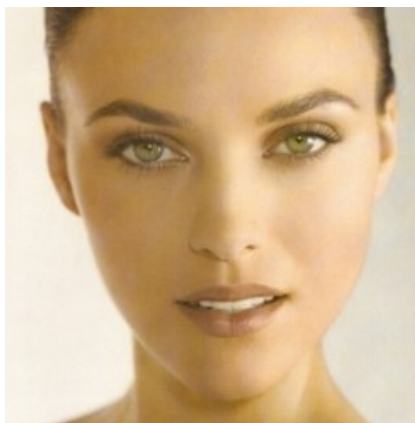
Reyes recibió la corona de su mandato, Miss España 2006, de manos de su antecesora, Verónica Hidalgo, el 2 de marzo de 2006 en Oropesa del Mar. Es estudiante de gestión administrativa, tiene el pelo castaño y los ojos verdes. Sus medidas son 85-60-90 y su altura es 1´80.

Desde que fue elegida Miss España, , no ha parado de trabajar como modelo y hacerse un hueco, en el mundo de la moda y la televisión.

Aunque no logró clasificarse entre las 20 semifinalistas, Elisabeth fue una de las preferidas durante todo el concurso. Desfila durante la presentación del concurso de belleza, en el Auditorio Shrine de Los Ángeles. Su paso por Miss Universo fue bueno.



### **HELEN LINDES. MISS ESPAÑA 2000**



En el certamen de Miss España 2000 fue elegida ganadora, además recibió otros cinco títulos de Miss Internet, Miss Glamour, Miss Telegenia, Miss Pepe Jeans y Miss Fotogenia. Su participación posterior al certamen de Miss Universo 2000, obtuvo el título de 2º dama de honor, con una puntuación a décimas de ser coronada Miss Universo, llevándose el título Miss Fotogenia universal. Para presentarse a Miss España, tuvo que presentarse antes a los certámenes provinciales de *Miss Las Palmas* 1999, título que ganó, y le dio el "pasaporte" a Miss España.

Anteriormente al Certamen de Miss España, fue llamada para concursar al certamen de Elite Model Look de 1999. También se le otorgó el título de "Modelo Deportivo del Año" 1999, por un reportaje para la notable revista deportiva "Inside Sport", realizado cuando veraneaba en Australia.

## **MARÍA JOSÉ SUÁREZ. MISS ESPAÑA 1997**

Fue elegida Miss España en 1997. Antes de eso estudiaba Magisterio "por vocación", pero tras su elección la hemos podido ver como presentadora de Galas o programas televisivos como el célebre 'Noche de Fiesta' de la primera cadena, dirigido por José Luis Moreno, en el que ha estado cuatro años junto a Juncal Rivero y en el que afirma haber adquirido "muchas tablas". La pudimos ver como concursante del programa de TVE '¡Mira quién baila!', presentado por Anne Igartiburu.



María José Suárez también es la imagen de las perfumerías 'Aromas' de Sevilla, y de un conocido anticelulítico.

## **ESTEFANÍA LUYK. TOP MODEL INTERNACIONAL**



Su gran oportunidad no se produjo hasta los doce años. Se encontraba en la calle y hablaba con unos amigos cuando Diana Mendoza, directora de la agencia de modelos Olé -de la que después Estefanía Luyk entraría a formar parte-, le propuso trabajar en el mundo de la moda. En febrero de 1992, debutaba en la Pasarela Cibeles y, poco después, conquistaría Italia y se convertiría en imagen de la firma de cosméticos Deborah.

Su madre es Paquita Torres. Su belleza fue galardonada, en 1966, con el título de Miss España y, un año después, con el de Miss Europa. Por su parte, su padre es el ex baloncestista Clifford Luyk.

Nadie duda que esta bella mujer ha conseguido triunfar en España. Sin embargo, para convertirse en una modelo reconocida viajó a otros países. Primero fue Italia y luego vendrían Sudáfrica, Japón y Australia, entre otros. Pero fue en la capital de la moda

italiana, Milán, donde acaparó sus mayores éxitos. Allí, se convirtió en una de las maniqués preferidas por los diseñadores italianos para las colecciones de *prêt-à-porter*.

## **NATALIA ZABALA. MISS ESPAÑA 2007**

Natalia Zabala Arroyo fue la ganadora del certamen de Miss España 2007, celebrado en la localidad castellanense de Oropesa del Mar, representando a la provincia vasca de Guipúzcoa.

Natalia es estudiante de Derecho y tiene 24 años, es castaña con ojos verdes y tiene unas medidas de 90-62-92.



En la actualidad, ha encontrado un lugar en el mundo de la moda, luciendo las creaciones de diferentes diseñadores nacionales en pasarelas tan prestigiosas como Cibeles, en Madrid.